

# 이차전지 혁신융합대학 사업단

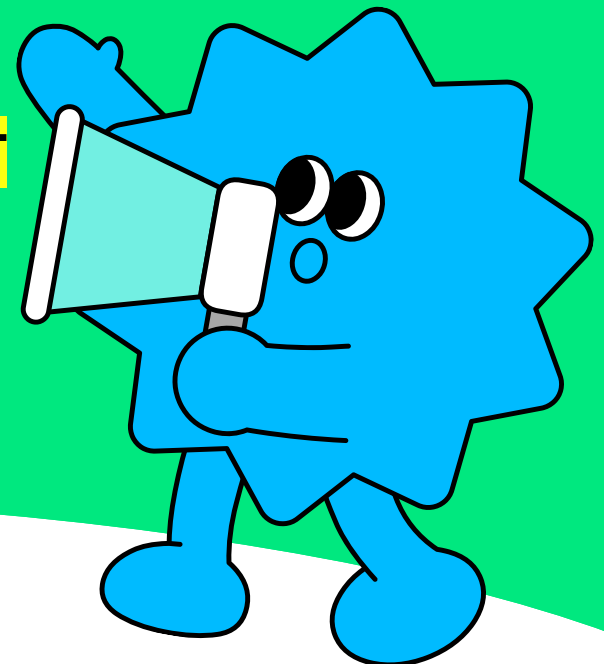
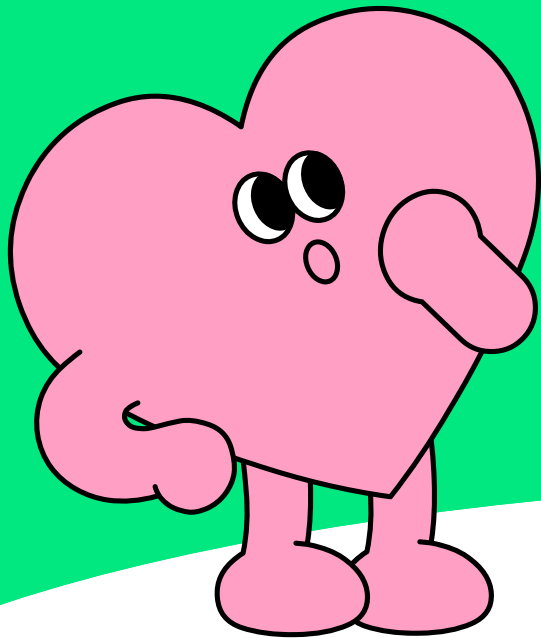
자주

묻는

질문

이차전지 혁신융합대학 사업단

단골 질문 알려드립니다 ~



부산대학교  
이차전지혁신융합대학사업단  
Pusan National University  
Secondary Battery Convergence and  
Open Sharing System

FAQ

# 이차전지 융합전공

Q. 이차전지 융합전공은 어떤 학생들이 신청할 수 있나요?  
비전공자도 가능한가요?

A. 이차전지 융합전공은 특정 전공에 제한 없이 이차전지에 관심있는  
학생이라면 누구나 신청 할 수 있습니다.

Q. 이차전지 융합전공 마이크로디그리(MD)와 부전공 학위는 동시에  
취득할 수 있나요?

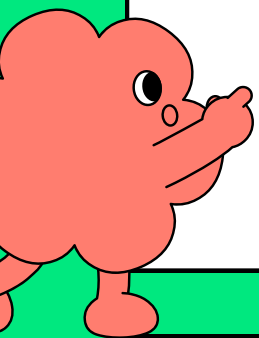
A. 이차전지 융합전공 마이크로디그리(MD)와 부전공 학위는  
중복 취득할 수 없습니다.

따라서 두 과정 중 하나를 선택하여 이수해야 합니다.

※ 부산대학교 부전공 학위와 충북대학교 마이크로디그리(MD)는 중복 취득 가능

Q. 마이크로디그리(MD) 과정 간 겹치는 과목은 중복으로 인정받을  
수 있나요?

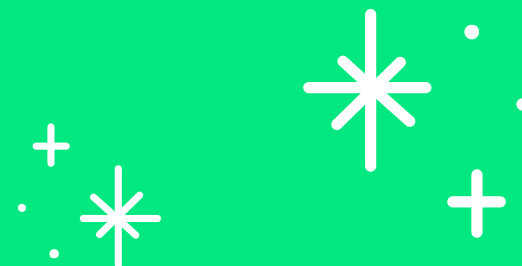
A. 일부 과목이 다양한 마이크로디그리(MD)에 공통으로 포함되어 있지만  
중복하여 인정되지 않습니다.





## FAQ

# 이차전지 융합전공



**Q. 이차전지 컨소시엄 내 타 대학에서 개설된 이차전지 교과목도 수강할 수 있나요?**

**A. 가능합니다.**

매 학기 시작 전 사업단 홈페이지 공지사항을 확인하시고,  
사업단 안내에 따라 학점 교류 및 수강 신청을 진행하시면 됩니다.

※ 이차전지 컨소시엄 참여대학: 충북대, 가천대, 인하대, 경남정보대

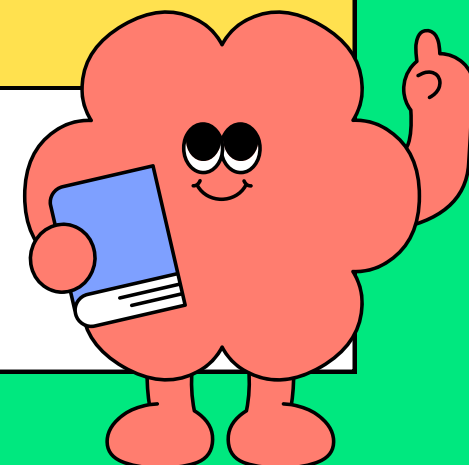
**Q. 수업은 대면인가요? 비대면인가요?**

**A. 초급·중급 교과목은 비대면, 고급 과목은 혼합 수업(비대면+실험·실습) 방식으로 운영됩니다.**

※ 단, 시험은 대면으로 진행

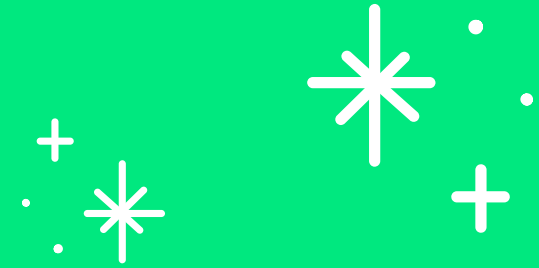
**Q. 수강신청 시 이차전지 융합전공 교과목의 인원이 이미 다 찬 경우 증원이 가능한가요?**

**A. 교양선택 교과목은 정원이 마감된 경우 증원이 불가합니다. 다만, 전공선택 과목은 과목 운영 상황에 따라 추가증원이 가능하니 필요 시 사업단으로 문의 바랍니다.**



FAQ

# 성적 우수 장학금



Q. 성적 우수 장학금 신청 자격은 어떻게 되나요?

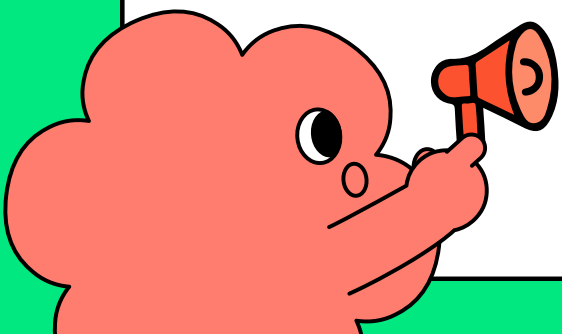
A. 성적 우수 장학금은 신청 학기 기준으로 이차전지 융합전공 마이크로디그리(MD) 또는 부전공 학위 취득(예정)자 중, 해당 학기 성적 평균이 2.5/4.5 이상인 학부 재학생이라면 신청 가능합니다.

Q. 성적 우수 장학금은 중복 수혜가 가능한가요?

A. 해당 장학금은 이차전지 융합전공 학위 취득과 관련하여 재학 중 1회만 받을 수 있습니다.  
또한 마이크로디그리와 부전공 학위는 중복 취득이 불가하므로, 성적 우수 장학금도 중복으로 받을 수 없는 점 참고 바랍니다.

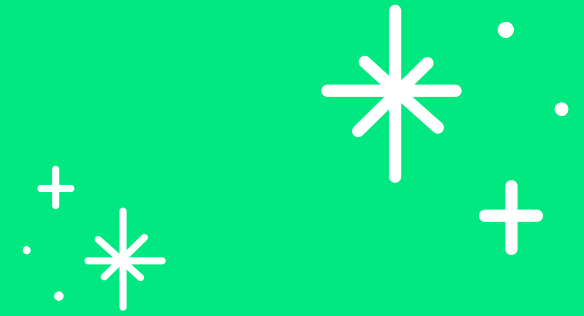
※ 성적 우수 장학금 공지사항 ※

장학금 관련 자세한 내용은  
QR에서 확인해주세요 ~



## FAQ

# 비교과 프로그램



Q. 이차전지 관련 전공이 아니어도 참여할 수 있나요?

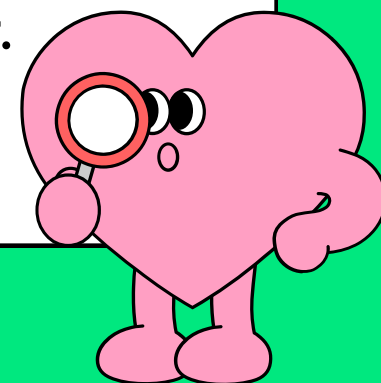
A. 전공과 관계없이 관심 있는 학생이라면 누구나 참여 할 수 있습니다.  
※ 단, 일부 프로그램은 이차전지 융합전공 교과목 수강 학생을 우선 선발 할 수 있습니다

Q. 실험·실습 프로그램 경험이 없어도 괜찮나요?

A. 네, 가능합니다.  
실험·실습 경험이 없는 학생도 참여할 수 있도록 구성되어 있으며,  
실습 시 지도교수 및 조교의 지도를 받으며 참여할 수 있습니다.

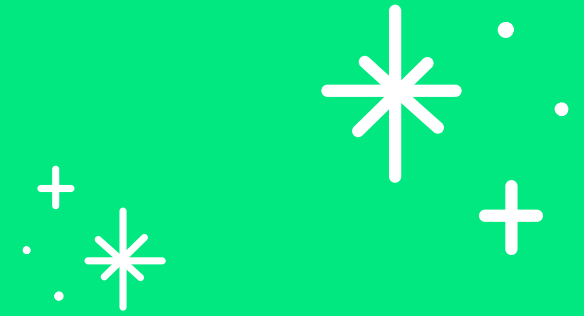
Q. 비교과 프로그램 참여비용이 있나요?

A. 사업단에서 운영하는 비교과 프로그램 교육비는 전액 지원 됩니다.  
※ 단, 일부 프로그램의 경우 본인부담금이 발생할 수 있으므로,  
프로그램별 공지사항을 꼭 확인해 주시기 바랍니다.



FAQ

# 비교과 프로그램



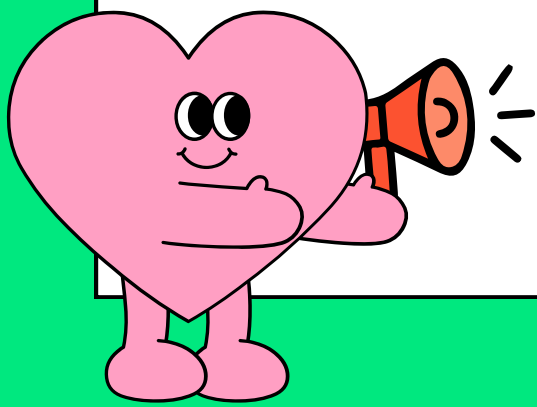
Q. 어떤 비교과 프로그램이 있나요?

A. 사업단에서는 이차전지 제작 실습, 현장견학, 글로벌 학술교류, 학회 참가, 이차전지 컨소시엄 연합경진대회, 전문가 특별강연 프로그램 등이 있습니다.

Q. 비교과 프로그램 참여 시 출석 인정이 되나요?

A. 비교과 프로그램 참여를 확인할 수 있는 확인서 발급은 가능하나, 출석 인정 여부는 교과목 담당 교수의 재량에 따라 결정됩니다.

※ 사업단 프로그램 연간 일정 안내 ※

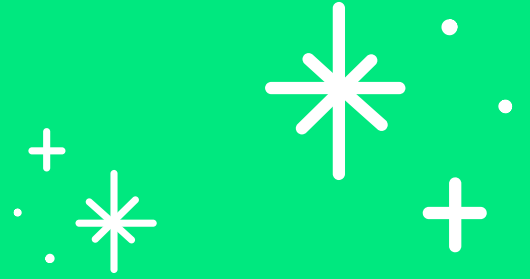


사업단에서 진행하는 프로그램  
연간 일정 및 세부 내용은 QR에서  
확인해주세요 ~



## FAQ

# 이차전지 실험·실습실



**Q. 외부인도 실험실 사용이 가능한가요?**

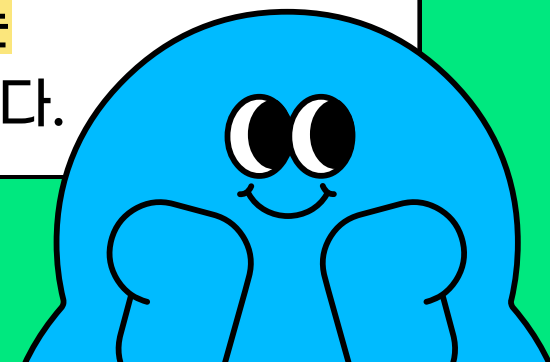
A. 부산캠퍼스 및 밀양캠퍼스에 총 4개의 이차전지 교육용 실험·실습실을 구축하여 제조·공정, 분석, 안전성 평가 실습이 가능한 교육 인프라를 갖추고 있습니다.

- 부산캠퍼스: 이차전지 전용 실험·실습실(공동실험실습관 614-615호), 이차전지 분석실(제5공학관 5315호)
- 밀양캠퍼스: 이차전지 전문 실험·실습실(나노과학기술관 2603호), 이차전지 제2드라이룸(나노과학기술관 2610호)

※ 세부 장비 및 시설은 홈페이지 '교육인프라' 탭 참고

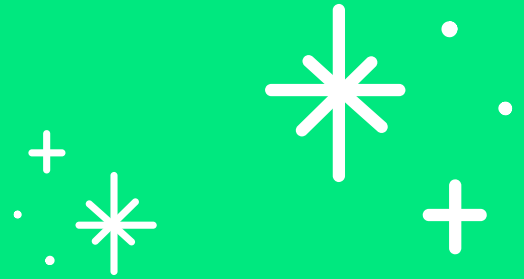
**Q. 이차전지 혁신융합대학 사업단 실험은 누가 이용할 수 있나요?**

A. 본 실험실은 이차전지 융합전공 교과목 및 비교과 프로그램 운영을 위해 마련된 공간으로, 이차전지 융합전공 교과목 수강자 또는 사업단 프로그램 참여자가 우선적으로 이용할 수 있습니다.



FAQ

# 이차전지 실험·실습실



Q. 외부인도 실험실 사용이 가능한가요?

A. 외부인의 경우 사업단 운영 목적에 부합하고 정해진 절차를 준수하는 경우 이용이 가능합니다.

실험실 사용 전 사전 신청 및 승인이 필요하며 신청 내용은 내부 검토 후 승인 여부를 안내드립니다.

※ 교육인프라 탭 - 사용신청서 다운로드 후 이메일 제출(ahcho@pusan.ac.kr)

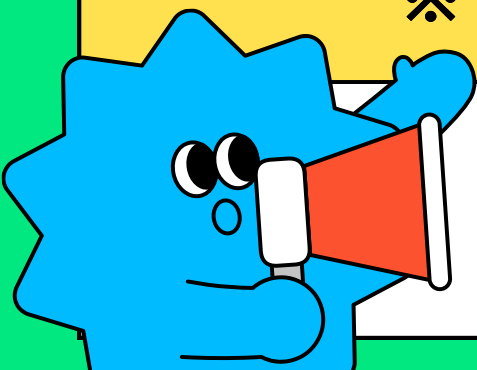
※ 대상 : 기업, 대학원생, 타대생, 일반인 등

## ※ 실험실 사용 기본 안전 수칙 ※

1. 음식물 반입 금지, 개인 실험복 및 보호구 착용 필수
2. 사적대화, 통화, 개인 업무 등 실험과 무관한 행위 금지
3. 공용장비 외 기타 장비 반입 및 사용 시 사업단 사전 승인 필수
4. 실험실에 반입되는 모든 장비 및 재료는 반입 시점부터 공용 장비로 간주

## ※ 실험실 안내 게시판 ※

- 〈 실험실 관련 자세한 내용은
- 〈 QR에서 확인해주세요 ~



# 더 궁금한 점이 있나요?

각 분야별 자세한 내용은 사업단 홈페이지를 참고해 주세요.

(사업단의 모든 안내사항은 홈페이지를 통해 공지됩니다.)

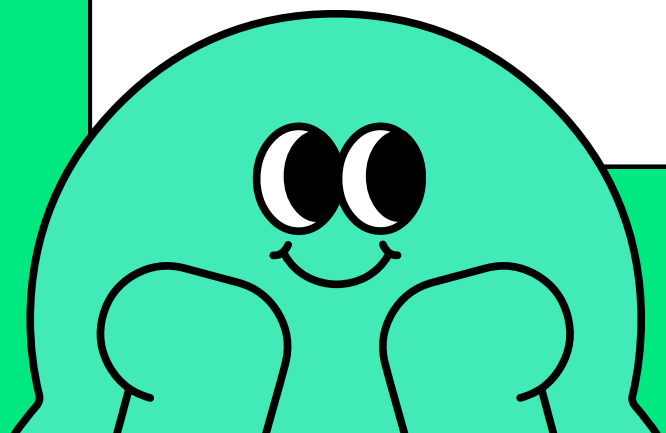
해당 분야별 궁금한 사항이 있으시면  
아래 연락처로 문의해 주시기 바랍니다.

**교 과** 051 - 510 - 7180

**비 교 과** 051 - 510 - 7179

**실 험 실** 051 - 510 - 7181

**대외·홍보** 051 - 510 - 7172



부산대학교  
이차전지혁신융합대학사업단  
Pusan National University  
Secondary Battery Convergence and  
Open Sharing System

